

# JB64/74用 ルーフキャリア 取付説明書

この度は「JB64/74用ルーフキャリア」をお買い上げ頂きまして誠に有難うございました。取付頂く前に予め「製品内容」をご確認下さい。「取付前の注意点」並びに「取付方法」をご参照頂き、全体の作業及び構造を把握の上取付を行って下さい。誤った取付や使用方法により発生したクレームは、一切お受け出来兼ねます。ご了承下さいませ。

## ルーフキャリア製品内容

※ 下記LEDライトの項目は、LEDライトのセット商品のみ付属します。

● フレームに使用 ● ルーフバーに使用 ● フット部分に使用 ● 汎用LEDライトに使用 ● LEDライトに使用 ※サイズはすべてmm単位です。

### ルーフラック部分



- ①フレーム前側×1 ●
  - ②フレーム後側×1 ●
  - ③フレーム左側×1 ●
  - ④フレーム右側×1 ●
- (前側はセットにより仕様が異なります)

● 穴の位置及び数



- ⑤ルーフバー2穴×2 ●
- ⑥ルーフバー4穴×4 ●
- ⑦ルーフバー6穴×1 ●
- ⑧ルーフバー8穴×1 ●

### ベースキャリア部分



⑨補強用プレート×6 ●



⑩フットパーツ×6 ●



⑪固定器具×6 ●



⑫保護テープ大×6 ●  
⑬保護テープ小×6 ●

### ルーフラック留め具



⑭六角穴付きボルト (M8×20)×40 ●



⑮六角穴付きボルト (M8×25)×6 ●



⑯六角ボルト長 (M8×25)×12 ●



⑰ナット (M8) ×24 ●



⑱平ワッシャー (16×8.5×1)×70 ●



⑲スプリングワッシャー (12×8.5×2)×12 ●

### 汎用LEDライト用ステー

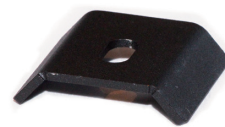
※汎用LEDライト用ステーの取付留め具は付属しておりません。



⑳フロント用ステー(長)×4 ●



㉑リア用ステー(短)×2 ●



㉒高さ調整用スペーサー×6 ●

### LEDライト



㉓LEDライト×2 ●



㉔六角穴付きボルト (M6×15)×4 ●



㉕平ワッシャー (12×6×1)×4 ●



㉖スプリングワッシャー (9.5×6×1)×4 ●



㉗スイッチ付き配線×1 ●

## 必要工具

- ・5mm六角レンチ、または5mm六角棒スパナ
- ・4mm六角レンチ、または4mm六角棒スパナ
- ・M14メガネレンチ

## 取付前の注意点

- ※付属のLEDライト取付の場合、ルーフラック組み立て前に取付けます。
- ※汎用LEDライト取付の場合、使用するステーはルーフ部分設置前に取り付けます。
- ※留め具が不足している場合、ホームセンター等でお買い求め下さい。

# 付属のLEDライトまたは汎用のLEDライトをルーフキャリアに取付ける場合、下記取付け作業説明を必ずお読み下さい。

## ●付属のLEDライトを取付ける場合…

3ページの手順①を行う前に、ルーフラック部分フロントフレームのくぼみにライト本体を入れ、②⑥スプリングワッシャー及び②⑤平ワッシャーを通した②④六角穴付きボルトで固定をします。

## 手順②へ進んで下さい。

LEDライト取付け完了後、別紙の配線要領を参考にしてライトの配線を行って下さい。



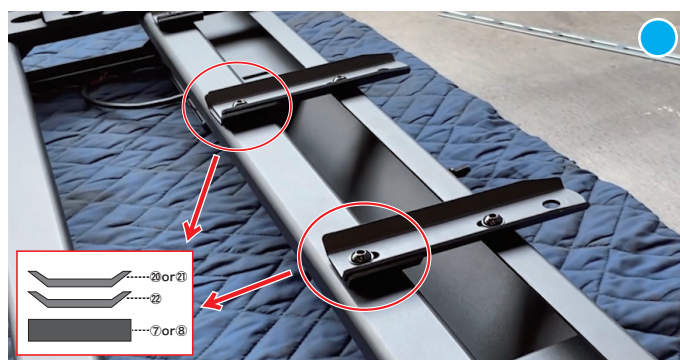
## ●汎用のLEDライトを取付ける場合…

別途汎用LEDライトの取付けをお考えの場合は手順⑥が終わった段階で該当箇所にステーを取付けます。

ルーフラックのフレームとバーの隙間をスペーサーで埋め、ステーをボルトでとめます。

## 手順⑦へ進んで下さい。

製品取付け完了後、ステーにライトを設置し配線を行って下さい。

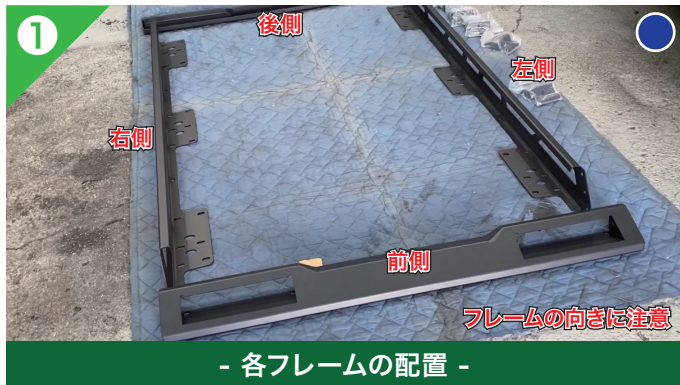


上の取付け例は弊社のLEDワークライト6連タイプです。



## ルーフキャリア組み立て・取付方法

※LEDライトを取付ける場合は2ページの工程を確認してから作業を開始して下さい。  
工程を飛ばすとLEDライトの取付けが行い辛くなりますのでご注意ください。



- 各フレームの配置 -

ルーフラック部分の①フレーム前側、②フレーム後側、③フレーム左側、④フレーム右側を前後左右にそれぞれ配置します。フレームの前側、後側、左側、右側で形状が異なりますのでご注意ください。

※付属のLEDライトを取付ける場合はこの工程前にお取付け下さい。



- 各バーの配置 -

フレームを裏向けた後、バーをフロント部分から8穴、4穴、2穴、4穴、4穴、2穴、4穴、6穴の順番にフレームの下側に計8本配置します。穴数の違うバーがある為、配置時によくご確認下さい。その後、フレームとバーの各穴位置を合わせます。



- 各フレームの組み立て -

各フレームの継目を合わせ、表面から⑬平ワッシャーを通した⑭六角穴付きボルトを差し込んだ後、裏面から⑬平ワッシャーと⑰ナットの順で入れて、工具を使い前後左右で合計12ヶ所締め込みます。締め込む際は、フロント側がかなり狭い為ご注意ください。



- 各バーの組み立て -

フレーム底面のベースキャリア部分の6ヶ所に、⑨補強用プレートを上に乗せます。その際、プレートには向きがありますので、ベースキャリア部分とプレートの真ん中の円が合う向きで取付け下さい。⑭六角穴付きボルトに⑬平ワッシャーを通し、穴位置を合わせたフレームとバーを28ヶ所とめます。



- 各フット部分保護テープの貼付 -

レインガターに固定する為の⑪固定器具と⑩フットパーツに、各保護テープを上記画像のように貼付けます。

⑫保護テープ大は⑪固定器具の内側にくの字に貼付けます。

⑬保護テープ小は⑩フットパーツのくの字部分に巻付けるように貼付けます。



- 各フット部分の組み立て -

⑭六角ボルト長に⑨スプリングワッシャーと⑬平ワッシャーを通して、フレーム底面のベースキャリア部分と⑩フットパーツに差し込んだ後、反対側から⑰ナットで6脚計12ヶ所にとめます。車体に設置する際、フィッティングを確認する為仮締めします。

※汎用LEDライトを取付ける場合はこの工程後にお取付け下さい。





事故防止の為、設置は必ず二人以上で行う事

- ルーフキャリアの設置 -

ルーフキャリアを車体ルーフ部分に設置します。その際、重量があるので事故防止の為、必ず二人以上で設置して下さい。



- 固定器具の仮合わせ -

ベースキャリア部分から⑩フットパーツをずらしてレインガター(雨どい部分)にはまるように調整して、⑭六角穴付きボルトに⑮平ワッシャーを通し、レインガターを挟み込むように⑩固定器具で⑩フットパーツを6ヶ所仮締めをします。

※レインガターモールを装備している純正ツートンカラーの車両はモールカットしてお取付け下さい。



- 各ボルトの締め込み -

ベースキャリアの仮締めしたボルトを全て締め込みます。



- 固定器具の固定 -

⑩で仮締めした6ヶ所を締め込みます。また、各部位にゆるみのない事を確認して完成です。

## ルーフキャリア取付完成図



商品に関してご不明点がございましたらお気軽にご連絡下さいませ。



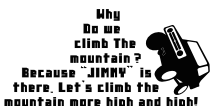
ジムニー専門店

モーターファーム

パーツお問い合わせ専用窓口

TEL : 072-338-8224

E-MAIL : info-f@motor-farm.com



<ファーム株式会社> 〒580-0013 大阪府松原市丹南4丁目201番地1 TEL.072-338-8222 / FAX.072-338-8223 <https://www.motor-farm.com/>