

JB64/74 用 リアラダー 取付説明書


この度は JB64/74 用リアラダーをお買い上げ頂きありがとうございます。作業前に「製品内容」をご確認下さい。「取付方法」を参照の上、全体の作業及び構造を把握してから作業を行って下さい。間違った取付け、使用方法により発生したクレームは一切お受け出来かねます。

※併用可能なスペアタイヤサイズは JB64/74 それぞれ純正サイズのタイヤとなります。

製品内容


①		アップフレーム	2個
②		ロアフレーム	2個
③		上部フック	2個 左用：スリット1本 右用：スリット2本
④		下部フック	1個
⑤		ステップ	5本

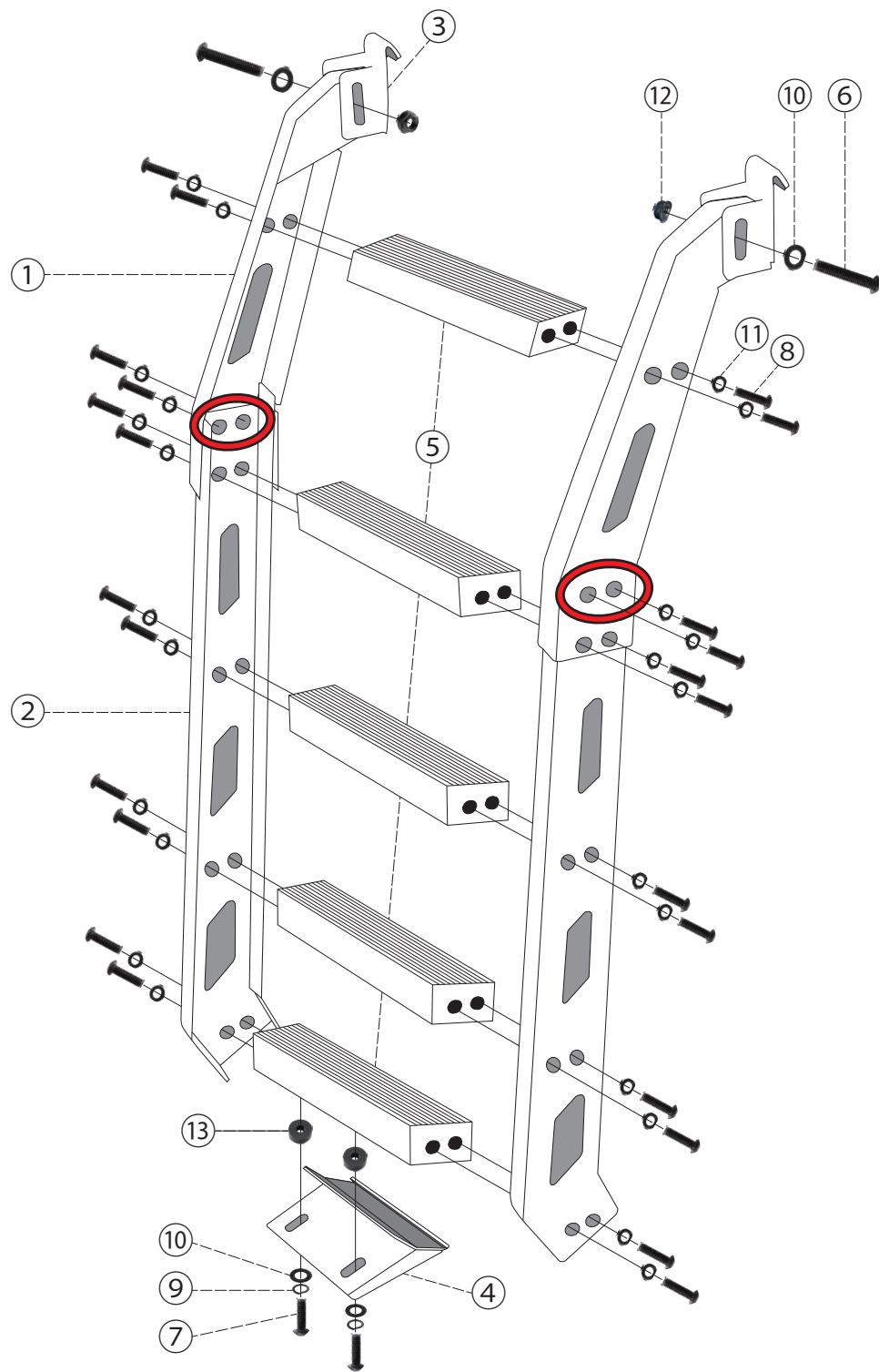
⑥		M8 × 50mm	六角穴付きボルト大	2本
⑦		M8 × 25mm	六角穴付きボルト中	2本
⑧		M6 × 25mm	六角穴付きボルト小	24本
⑨		M8	スプリングワッシャー	2枚
⑩		M8	平ワッシャー大	4枚
⑪		M6	平ワッシャー小	24枚
⑫		M8	フランジナット	2個
⑬			樹脂カラー	2個
⑭		M6用：1本 M8用：1本	六角棒スパナ	2本



平行四辺形のステップは一番上に使用します

下部フック用の取付け穴が開いているステップが一番下です





組立て及び取付けについて

左図を参照しながら組立てを行って下さい

また車体取付け時には車体が傷つかないようにご注意ください

- ①、②のフレームを重ねて⑧、⑪の平ワッシャーを通した六角穴付きボルト小を使用して固定します（赤丸部分）
- フレーム固定後⑤のステップを⑧、⑪の平ワッシャーを通した六角穴付きボルト小を使用して固定します（5本分）
- ③の上部フックを⑥、⑩、⑫の平ワッシャーを通した六角穴付きボルト大とフランジナットを使用して仮締めします（左右分）
- 車体バックドアの右端と③の上部フックの端を合わせてから引掛けます
- ④の下部フックと⑤のステップの間に⑬の樹脂カラーを挟み、⑦、⑨、⑩のスプリングワッシャー、平ワッシャーを通した六角穴付きボルト中を使用してバックドアを挟みながら仮締めします
- 全てのボルトの本締めを行い、ガタつきがない事を確認して作業完了です

取付けに関するお問い合わせは下記「パーツお問い合わせ専用窓口」よりご連絡ください

Why
Do we
climb the
mountain?
Because "JIMMY" is
there. Let's climb the
mountain more high and high!

ジムニー 専門店
モーターファーム
MotorFarm
www.motor-farm.com

■ファーム株式会社
〒580-0013
大阪府松原市円南4丁目201-1

パーツお問い合わせ専用窓口
☎ **072-338-8224**
E-mail : info-f@motor-farm.com