

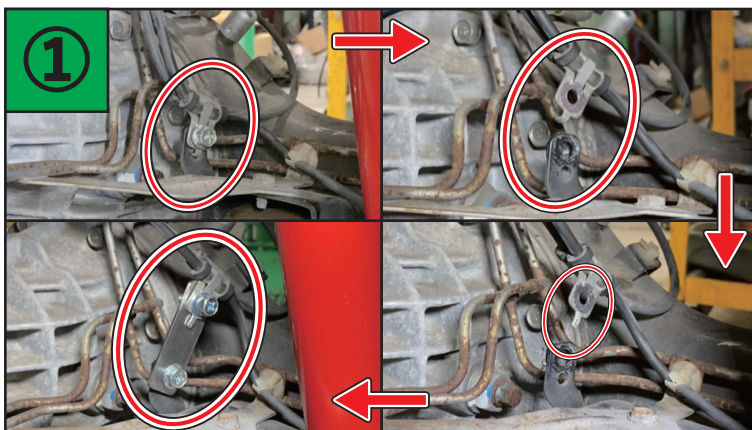
## 【JB23系 ABS・エアロッキングハブ延長について】

### リフトアップキット取り付け時の注意点

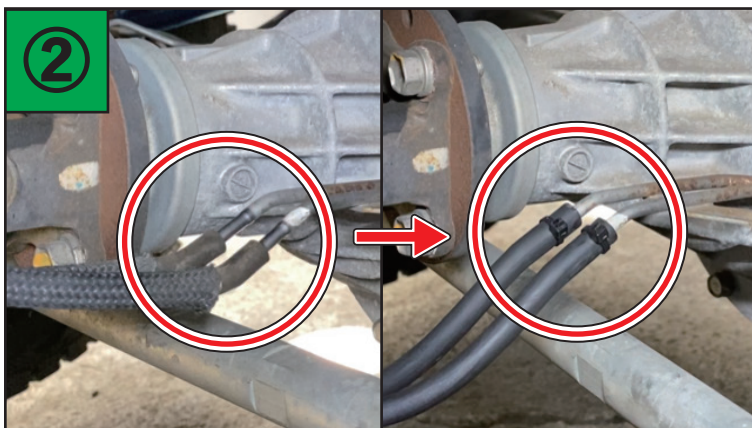
リフトアップに伴い ABS・エアロッキングハブ配線に突っ張りが生じるため延長が必要になります

解消するためにはキット付属のボルト、スペーサー、ゴム製ホース、結束バンドを使用して延長します（1G 下にて作業を行って下さい）

### 取り付け箇所について

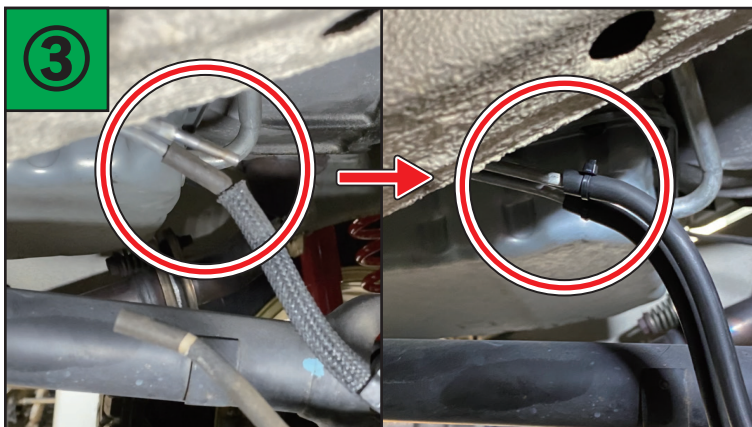


フロントデフ横にある純正 ABS・エアロッキングハブ配線ステーのボルトを外して分離させます  
ペンチ等を使用してステーのツメ部分を平らにします  
付属のボルト、スペーサーを使用してステーをかさ上げします



デフ側の純正エアロッキングハブ配線を付属のゴム製ホース・結束バンドと交換して延長します

※ホースは深めに差し込み、バンドはホースが抜けないようにきつく締めて下さい  
たわみすぎる場合は、ホースをカットしてご使用下さい



車体側の純正エアロッキングハブ配線を付属のゴム製ホース・結束バンドと交換して延長します

※ホースは深めに差し込み、バンドはホースが抜けないようにきつく締めて下さい  
たわみすぎる場合は、ホースをカットしてご使用下さい