



www.parts-farm.com

この度はFARM製品をお求めいただき、ありがとうございました。下記のご説明内容をお読みいただきご理解の上で当製品をご使用下さい

当製品の取り付けはプロショップや整備士資格を有する方に
取り付けをご依頼されることを強くオススメいたします。

取り付けや修理が目的であっても製品は
分解や改造などを絶対に行わないでください。

改造や分解又は塗装などを施した商品は初期不良の
対象であっても交換できかねます事をご理解願います。

商品や付属品は誤った使用方法をされるとケガ等の恐れが
ありますので幼児や児童のお手に触れない場所に保管して下さい。

JB64/74専用ルーフキャリア 取扱い説明書

1.) 製品概要

この度は「JB64/74用ルーフキャリア」をお買い上げ頂きまして誠に有難うございました。取付頂く前に予め「製品内容」をご確認下さい。

「取付前の注意点」並びに「取付方法」をご参照頂き、全体の作業及び構造を把握の上取付を行って下さい。誤った取付や使用方法により発生したクレームは、一切お受け出来兼ねます。ご了承下さいませ。

ルーフキャリア製品内容

※ 下記LEDライトの項目は、LEDライトのセット商品のみ付属します。

● フレームに使用

● ルーフバーに使用 ※サイズはすべてmm単位です。



- ④右側 ①フレーム前側×1●
 - ③左側 ②フレーム後側×1●
 - ②後側 ③フレーム左側×1●
 - ①前側 ④フレーム右側×1●
- (前側はセットにより仕様が異なります)

● 穴の位置及び数



- ⑦6穴(後側)
- ⑥4穴
- ⑤2穴
- ⑥4穴
- ⑥4穴
- ⑤2穴
- ⑥4穴
- ⑧8穴(前側)

- ⑤ルーフバー2穴×2●
- ⑥ルーフバー4穴×4●
- ⑦ルーフバー6穴×1●
- ⑧ルーフバー8穴×1●

ルーフラック部分

● ルーフバーに使用

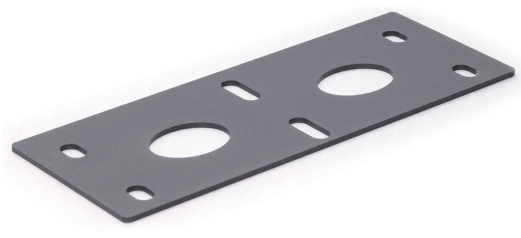
● フット部分に使用

● 汎用LEDライトに使用

● LEDライトに使用

※サイズはすべてmm単位です。

ベースキャリア部分



⑨補強用プレート
x6●



⑩フットパーツ
x6●



⑪固定器具
x6●



⑫保護テープ大x6●

⑬保護テープ小x6●

ルーフラック留め具



⑭六角穴付きボルト
(M8x20)x40●●



⑮六角穴付きボルト
(M8x25)x6●



⑯六角ボルト
(M8x25)x12●



⑰ナット (M8)
x24●●



⑱平ワッシャー
(16x8.5x1)x70●●●



⑲スプリングワッシャー
(12x8.5x2)x12●

※汎用LEDライト用ステーの取付留め具は付属していません。

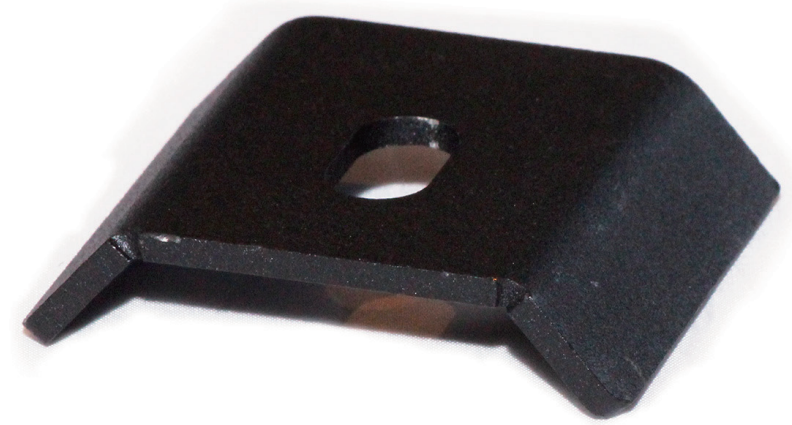
汎用LEDライト用ステー



⑳フロント用ステー (長)
x4●



㉑リア用ステー (短)
x2●



㉒高さ調整用スペーサー
x6●

汎用LEDライト



㉓LEDライト
x2●



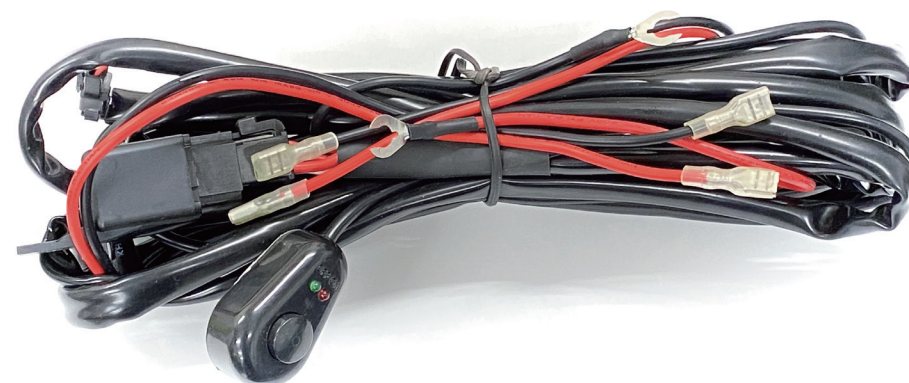
㉔六角穴付きボルト
(M6x15)x4●



㉕平ワッシャー
(12x6x1)x4●



㉖スプリングワッシャー
(9.5x6x1)x4●



㉗スイッチ付き配線
x1●

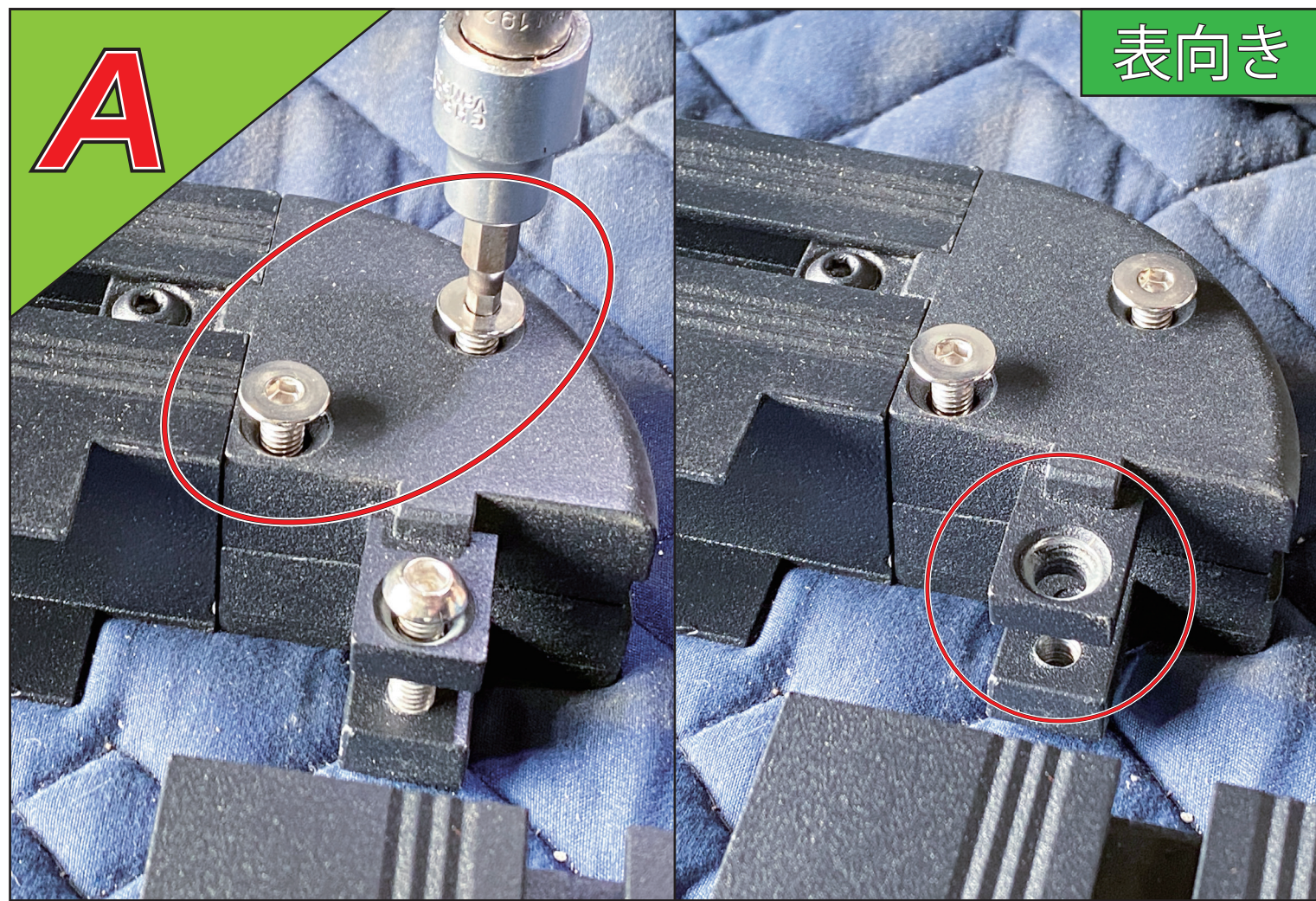
必要工具

- ・5mm六角レンチ、または5mm六角棒スパナ
- ・4mm六角レンチ、または4mm六角棒スパナ
- ・M14メガネレンチ

取付前の注意点

※付属のLEDライト取付の場合、ルーフラック組み立て前に取付けます。※汎用LEDライト取付の場合、使用するステーはルーフ部分設置前に取り付けます。
※仕様変更により留め具の形状が変更する場合がございます。

取付方法



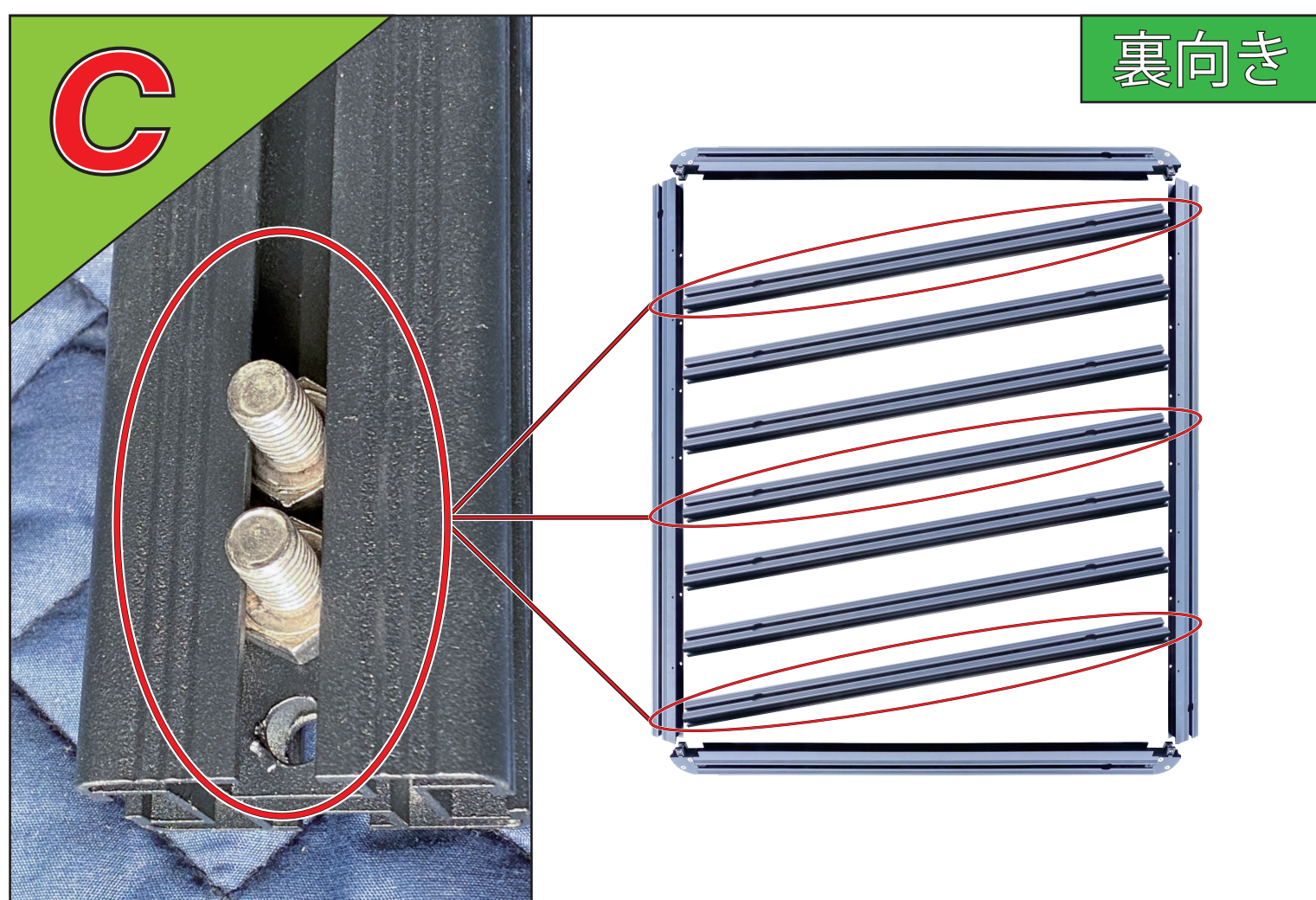
①フレーム(フロント/リア用)に付属しているコーナーを固定している2本の六角穴付きボルトを緩めます
(各コーナー計8本)



①フレームのコーナーと②フレームをはめ込み、**A**で外したコーナー用の六角穴付きボルトを使用して固定し、コーナーの緩んでいる六角穴付きボルトを外れない程度に仮締めをします(4箇所)

その後製品を裏返し

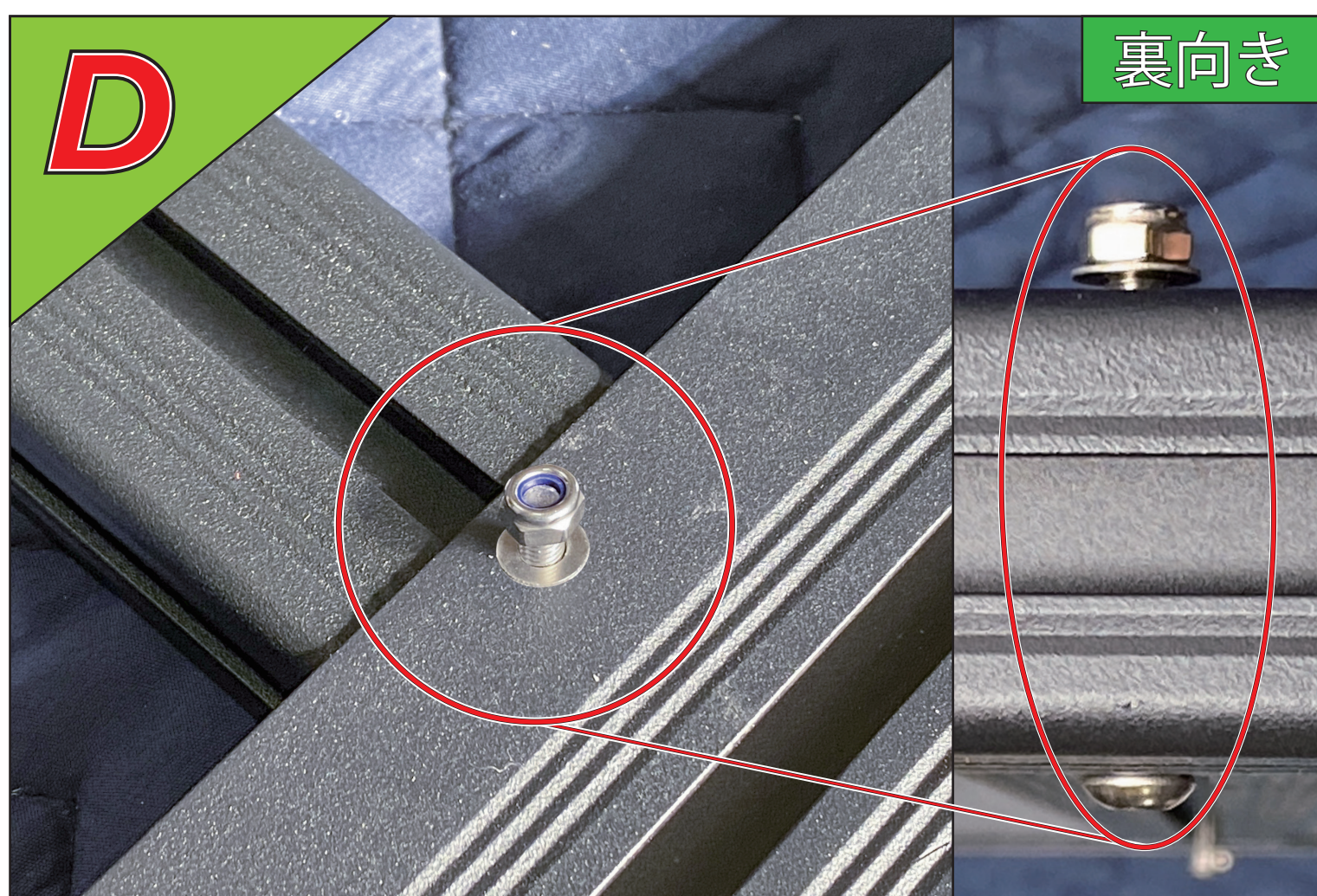
②フレーム(サイド用)のスリットに⑫六角ボルトを3本ずつ入れます
(左右6本)



③ルーバーの内3本を用意し、裏面のスリットに⑫六角ボルトを2本ずつ入れますその後①②フレームの両端側と中央に配置します
ボルトを通していない残りの③ルーバー4本は端側と中央の間に配置します

※配置する際、③ルーバーは②フレームの隙間に収めて下さい

また角度を付けると収めやすいです



Cで③ルーバー7本を配置後、⑫六角ボルトを通していない③ルーバー4本と④サイドバーとの穴位置を合わせて、⑨六角穴付きボルトを通し⑩平ワッシャーと⑪ナイロンナットを使用して仮締めをします(8箇所)

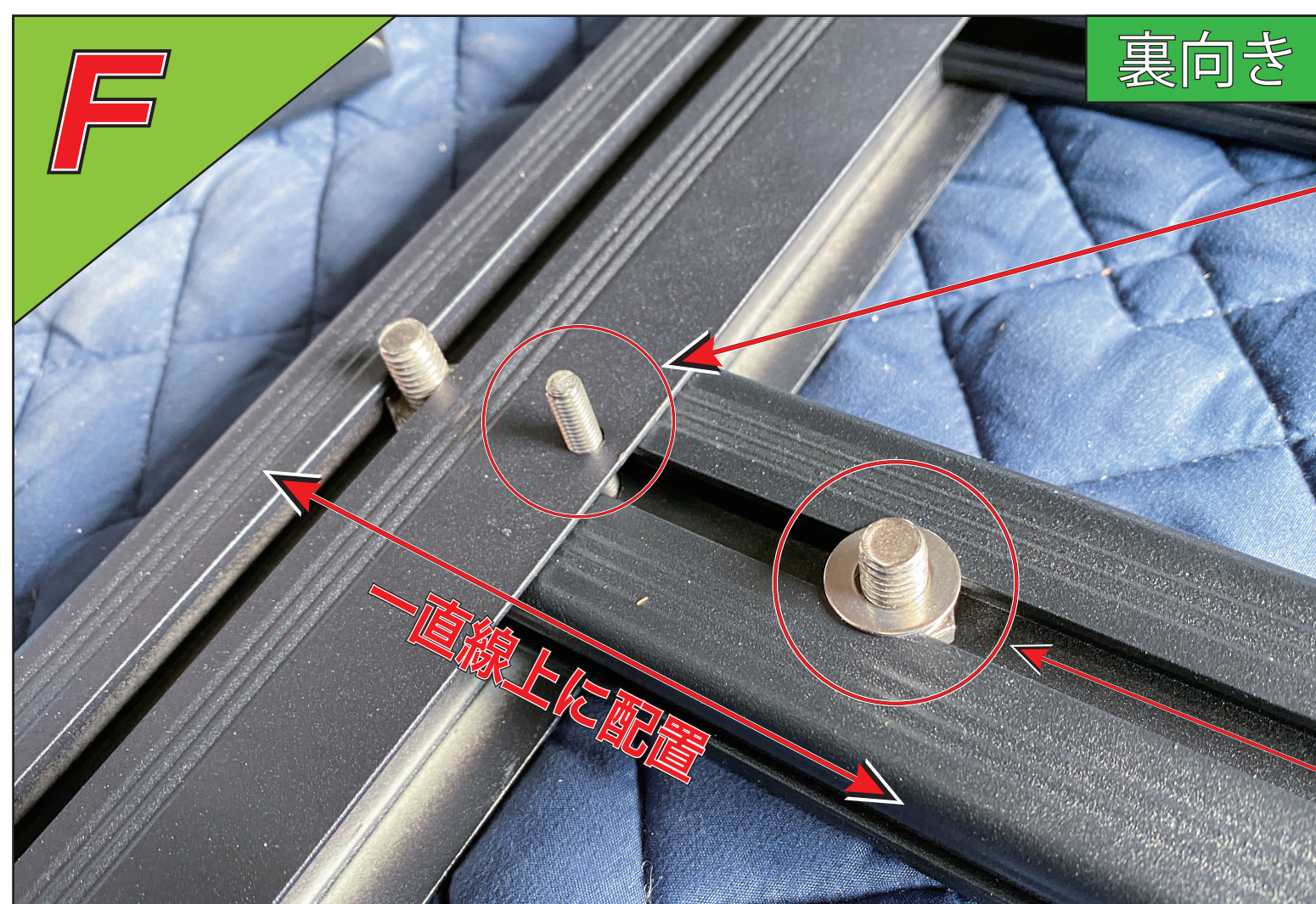
取付方法



⑤フットパーツと⑥固定器具に⑦保護シートを左記画像のように貼付けます

⑤フットパーツにはくの字に巻き付ける様に貼付けます

⑥固定器具にはくの字の内側に貼付けます



Cで⑫六角ボルトを通して③ルーフバー3本を、②フレーム(サイド用)と穴位置を合わせて裏側から⑧六角穴付きボルトを通します(6箇所)

②フレーム(サイド用)と③ルーフバーに入れた3本のボルト(⑧・⑫)を直線上に配置します(6箇所)

③ルーフバー上の⑫六角ボルトに⑬平ワッシャーを通します(6箇所)



⑤フットパーツのそれぞれの穴に**F**で配置した3本ボルトを入れて設置します

⑧六角穴付きボルトには⑩平ワッシャーを通し⑪ナイロンナットを利用して仮締めをします(6箇所)

⑫六角ボルトには⑬平ワッシャーと⑰スプリングワッシャーを通し⑭ナットを利用して仮締めをします(6箇所:12本分)

※車体に設置する際フィッティングを確認する為に仮締めにして下さい



ルーフキャリアを表向きにして②フレーム表側のスリットから⑭ナットを2個入れて⑮六角穴付きボルトを使用し、④サイドバーを固定します(2箇所)

この時点で⑤フットパーツ以外の全てのボルト・ナットを締め込みます

取付方法



車体ルーフトップに設置します

⑤フットパーツを車体レインガターに沿わせるように調整をしてGで仮止めしていた箇所をしっかりと固定して下さい

設置の際は重量があるので事故防止の為、必ず二人以上で設置して下さい。



⑬スプリングワッシャーと⑬平ワッシャーを通した⑬六角穴付きボルトを利用してレインガターを挟み込むように⑬固定器具で⑤フットパーツを固定して下さい(6箇所)

最後に各部位のゆるみがない事を確認して完成です

※JB64/74 1型でレインガターにモールを装備している純正ツートンカラー車輻は固定器具を装着する箇所をカットして下さい

↓↓↓ 取り付け動画はこちら !!! ↓↓↓



この商品の取り付け動画は左記 QR コードよりご覧頂けます
ご参考になりましたら高評価、チャンネル登録をお願いします！
またチャンネル動画では JB64/74 商品の他、様々な企画も
進行中ですお見逃しなく！

