



www.parts-farm.com

# フットレスト MT 用 縞板 取付け説明書

この度は「フットレスト MT 用 縞板」をお買い上げ頂きありがとうございます。

作業前に「製品内容」をご確認下さい。

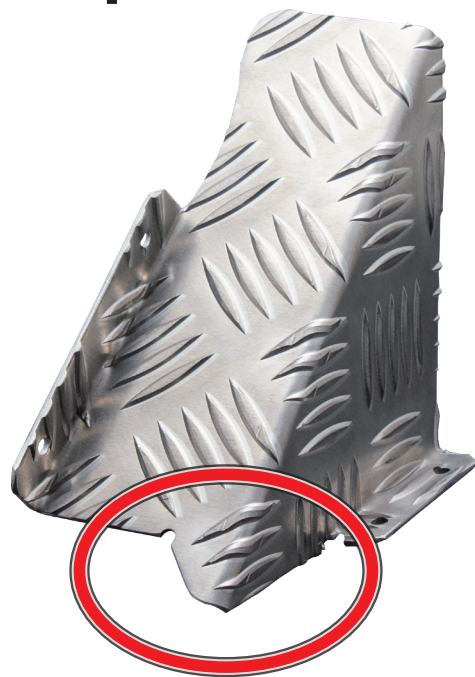
「取付方法」を事前に参照の上、作業内容を把握してから取付け作業を行って下さい。

間違った取付け、または使用方法により発生した商品の破損等による返品・交換対応はお受け出来兼ねます。

商品に関してご不明点がございましたら、お気軽にお問い合わせ下さい。

## 製品内容

フットレスト本体 × 1



※下記「作業前の注意点」を参照下さい

取付用ビス × 4



## 必要工具

・ドリル刃 (φ3.4)

## 作業前の注意点

### ※適合車種

SJ30/40・JA71/51・JA11・JB31

※平成4年以降のJA11-2型はフロア形状により、凹凸に沿ってカットが必要になる場合がございます。  
『「製品内容」フットレスト本体の赤丸部分』

※フロアに開けるビスの下穴はφ3.4程度です。  
ドリル刃は100円ショップで販売されているもので十分ですが、鉄鋼用を使用して下さい。

## フットレスト取付説明



フロア左側に製品本体をあてて、ビスの下穴を開けるためのマーキングします。

※フロアと製品本体が干渉する場合は干渉箇所をカットして下さい。



マーキングをもとに鉄鋼用ドリル刃を使用してビスの下穴を開けます。



製品本体とビスの下穴との穴位置を合わせて付属のタッピングビスで固定します。  
ズレやガタつきがない事を確認して完成です。



ジムニー専門店

モーターファーム

パーツお問い合わせ専用窓口

TEL : 072-338-8224

E-MAIL : info-f@motor-farm.com

