



www.parts-farm.com

この度はFARM製品をお求めいただき、ありがとうございました。
下記のご説明内容をお読みいただきご理解の上で当製品をご使用下さい

当製品の取り付けはプロショップや整備士資格を有する方に
取り付けをご依頼されることを強くオススメいたします。

取り付けや修理が目的であっても製品は
分解や改造などを絶対に行わないでください。

改造や分解又は塗装などを施した商品は初期不良の
対象であっても交換できかねます事をご理解願います。

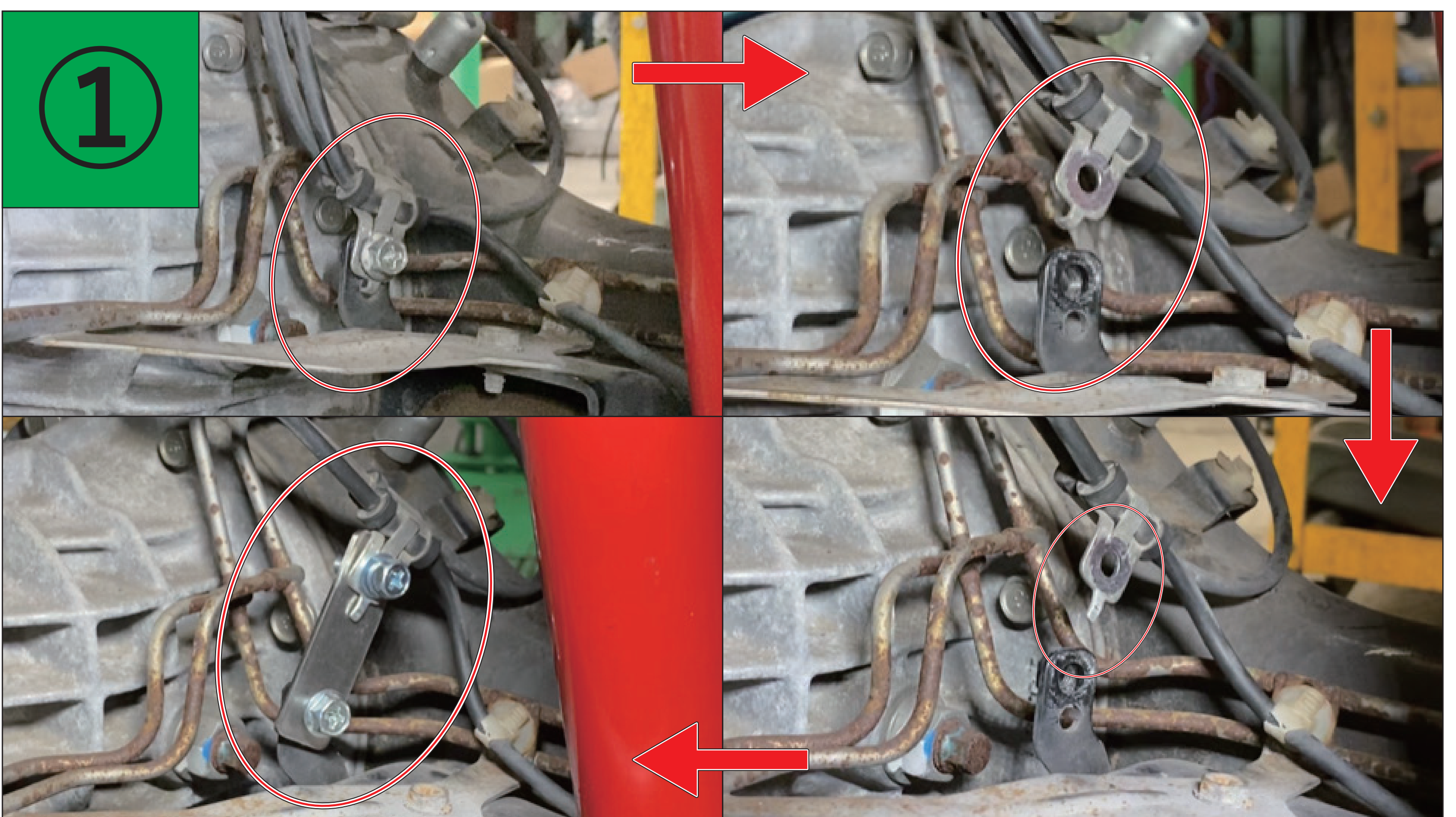
商品や付属品は誤った使用方法をされるとケガ等の恐れが
ありますので幼児や児童のお手に触れない場所に保管して下さい。

JB23系 ABS・エアロッキングハブ延長について

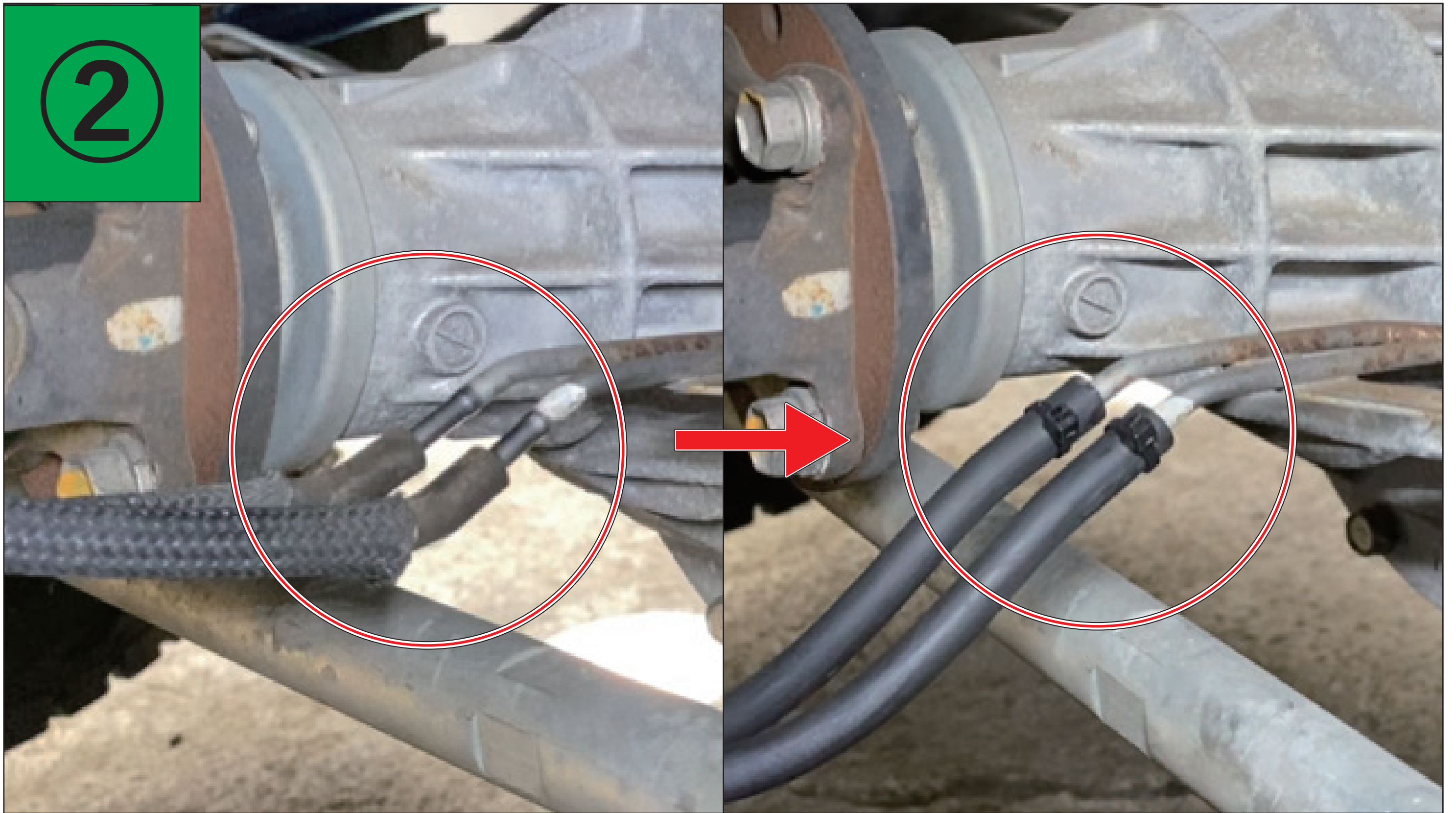
リフトアップキット取り付け時の注意点

リフトアップに伴い ABS・エアロッキングハブ配線に突っ張りが生じるため延
長が必要になります。

解消するためにはキット付属のボルト、スペーサー、ゴム製ホース、結束バン
ドを使用して延長します（1G 下にて作業を行って下さい）

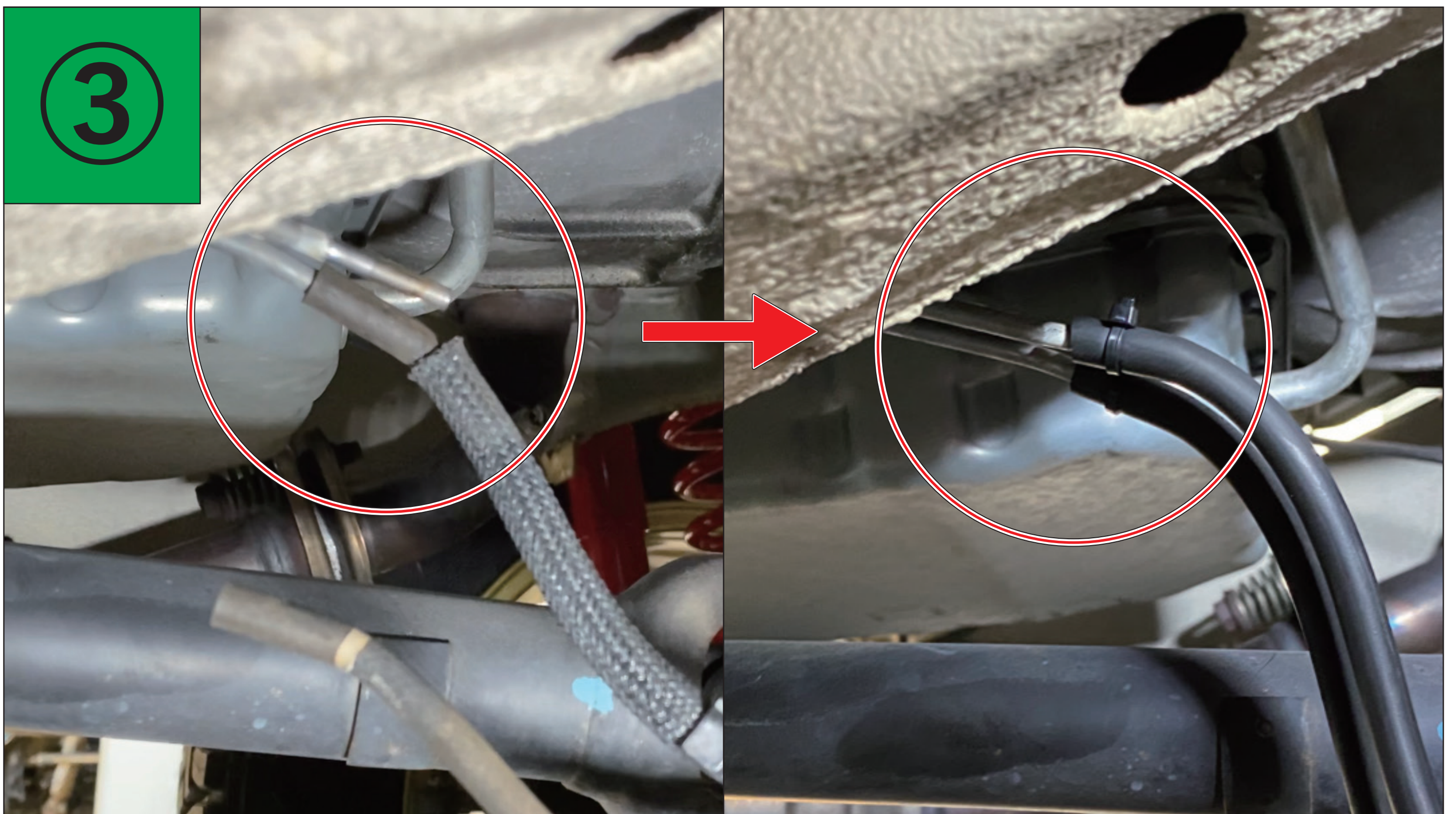


①フロントデフ横にある純正 ABS・エアロッキングハブ配線ステーのボルトを
外して分離させます。ペンチ等を使用してステーのツメ部分を平らにします。
付属のボルト、スペーサーを使用してステーをかさ上げします。



②デフ側の純正エアロッキングハブ配線を付属のゴム製ホース・結束バンドと交換して延長します。

※ホースは深めに差し込み、バンドはホースが抜けないようにきつく締めて下さい。たわみすぎる場合は、ホースをカットしてご使用下さい。



③車体側の純正エアロッキングハブ配線を付属のゴム製ホース・結束バンドと交換して延長します。

※ホースは深めに差し込み、バンドはホースが抜けないようにきつく締めて下さい。たわみすぎる場合は、ホースをカットしてご使用下さい。